

スルホニルウレア系経口血糖降下剤

グリメピリド錠 0.5mg「サンド」 グリメピリド錠 1mg「サンド」 グリメピリド錠 3mg「サンド」

日本薬局方 グリメピリド錠

PTPシート及び包装仕様変更のご案内(更新)

謹啓 時下益々ご清栄のこととお慶び申し上げます。

平素は格別のご高配を賜り厚く御礼申し上げます。

さて、この度、グリメピリド錠0.5mg・1mg・3mg「サンド」につきまして、PTPシートのデザイン及び包装仕様を変更することとなりましたのでご案内申し上げます。

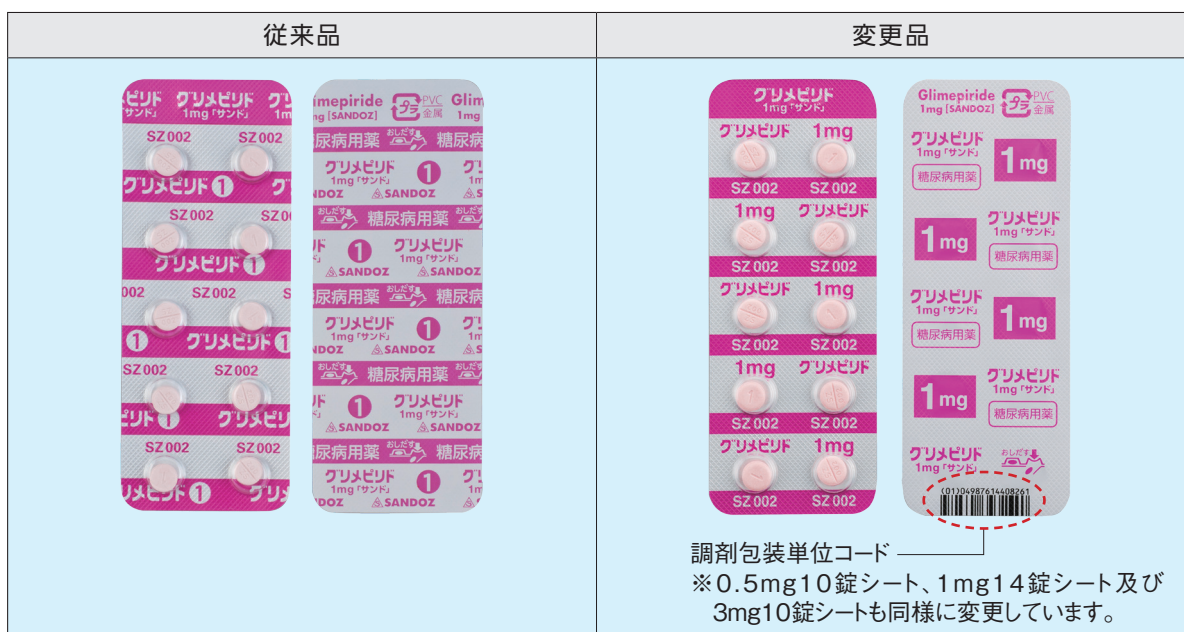
当分の間、新旧製品が混在することになり、何かとご迷惑をお掛け致しますが、ご寛容賜り、今後とも、弊社製品につきましてなお一層のご愛顧を賜りますようお願い申し上げます。

謹白

記

1. 変更内容

- PTPシートのデザインを変更し、調剤包装単位コードを追記しました。



※GS1コード(販売包装単位コード)の変更はございません。

裏面に続く

●PTPシート、個装箱及び梱包箱のサイズを変更しました。

				従来品	変更品
グリメピリド錠 0.5mg「サンド」	PTP100錠	PTPシートサイズ		94×37(mm)	91×35(mm)
		個装箱サイズ		45×35×120(mm)	50×40×125(mm)
		梱包箱	サイズ	366×245×266(mm)	416×280×270(mm)
			入数	100個	変更なし
	PTP500錠	PTPシートサイズ		94×37(mm)	91×35(mm)
		個装箱サイズ		140×45×124(mm)	110×45×125(mm)
		梱包箱	サイズ	287×484×270(mm)	485×275×240(mm)
			入数	40個	変更なし
グリメピリド錠 1mg「サンド」	PTP100錠	PTPシートサイズ		94×37(mm)	91×35(mm)
		個装箱サイズ		52×40×125(mm)	50×40×125(mm)
		梱包箱	サイズ	366×245×266(mm)	416×280×270(mm)
			入数	100個	変更なし
	PTP140錠	PTPシートサイズ		124×35(mm)	変更なし
		個装箱サイズ		45×35×160(mm)	50×40×158(mm)
		梱包箱	サイズ	366×245×266(mm)	418×273×343(mm)
			入数	50個	100個
	PTP500錠	PTPシートサイズ		94×37(mm)	91×35(mm)
		個装箱サイズ		145×47×115(mm)	110×45×125(mm)
		梱包箱	サイズ	287×484×270(mm)	485×275×240(mm)
			入数	40個	変更なし
グリメピリド錠 3mg「サンド」	PTP100錠	PTPシートサイズ		94×37(mm)	91×35(mm)
		個装箱サイズ		45×35×120(mm)	50×35×125(mm)
		梱包箱	サイズ	366×245×266(mm)	416×280×270(mm)
			入数	100個	変更なし
	PTP500錠	PTPシートサイズ		94×37(mm)	91×35(mm)
		個装箱サイズ		140×47×125(mm)	140×47×115(mm)
		梱包箱	サイズ	305×505×270(mm)	495×260×167(mm)
			入数	40個	変更なし

※バラ包装(1mg・3mg)のサイズ変更はございません。

2. 変更品出荷予定時期及び変更開始ロット

製品名	包装規格	出荷予定時期	変更開始ロット	使用期限
グリメピリド錠 0.5mg「サンド」	PTP100錠	2016年 1月 ^{*2}	108U ^{*2}	2018年 9月 ^{*2}
	PTP500錠	2016年 7月 ^{*2}	108U ^{*2}	2018年 9月 ^{*2}
グリメピリド錠 1mg「サンド」	PTP100錠	2016年 2月	117U	2018年 6月
	PTP140錠	2015年11月	117U	2018年 6月
	PTP500錠	2015年11月	116U	2018年 5月
グリメピリド錠 3mg「サンド」	PTP100錠	未定	未定	未定
	PTP500錠	未定	未定	未定

※弊社在庫状況により出荷時期が前後する場合がございますが、ご容赦を賜りますようお願い申し上げます。

※現在未定となっております出荷予定時期、変更開始ロット、使用期限につきましては、決定次第弊社ホームページにて情報を追記してまいりますので、合わせてご確認をお願い申し上げます。

※2 更新いたしました。

3. 変更品識別方法

- 変更品の識別の表示は致しません。

以上

【お問い合わせ】

サンド株式会社

カスタマーケアグループ

☎ 0120-982-001

受付時間 9:00～17:00

(土・日、祝日及び当社休日を除く)